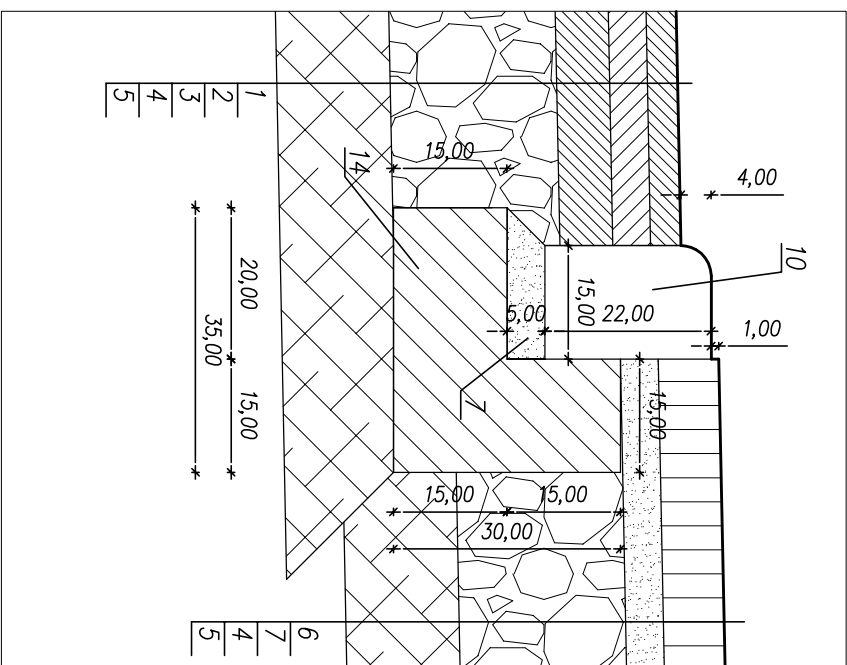
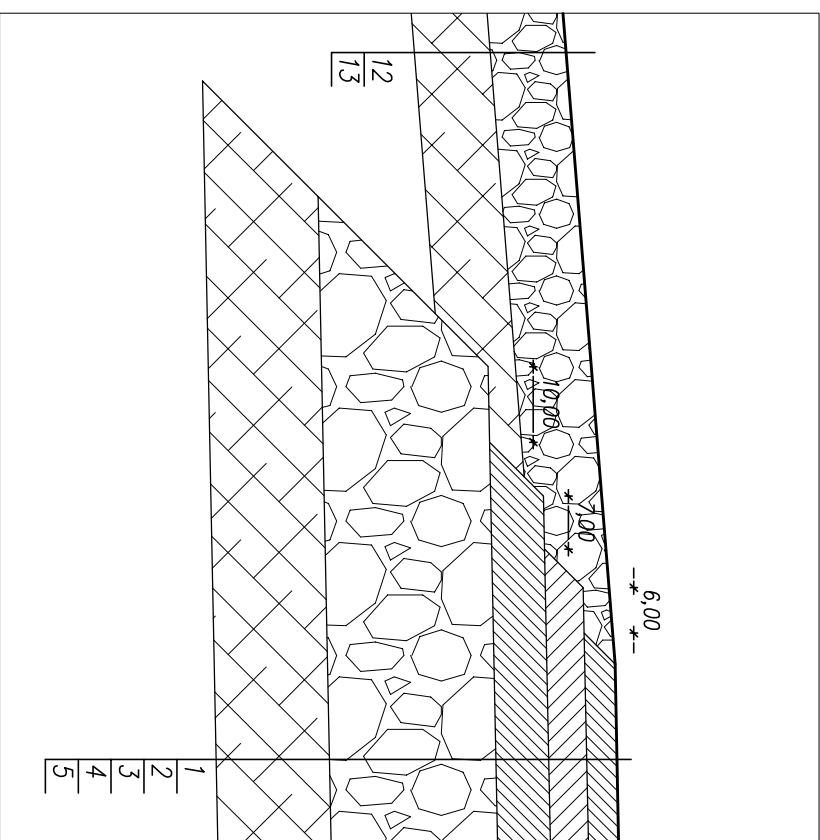


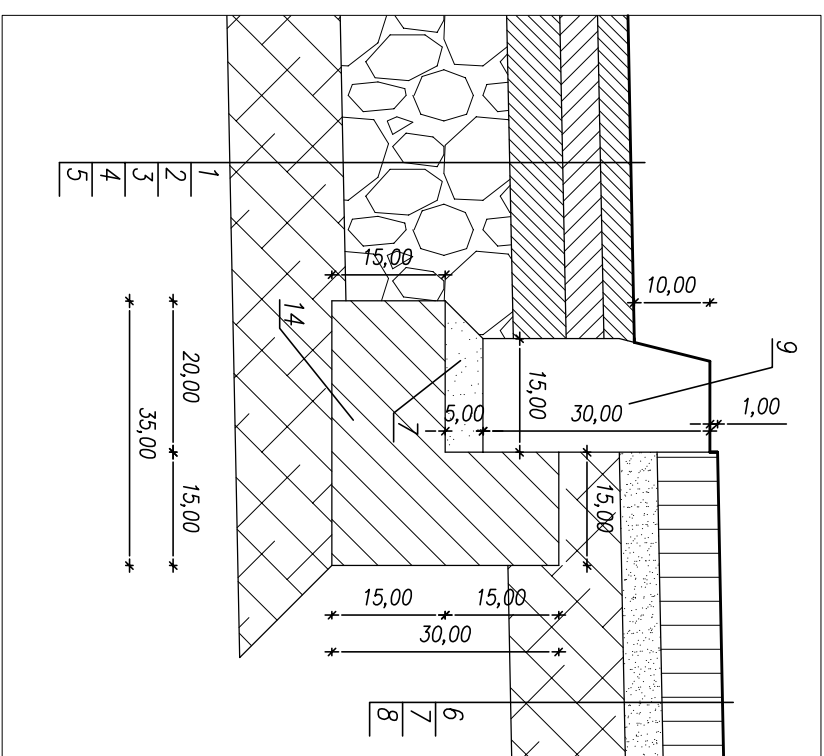
SZCZEGÓŁ "A"



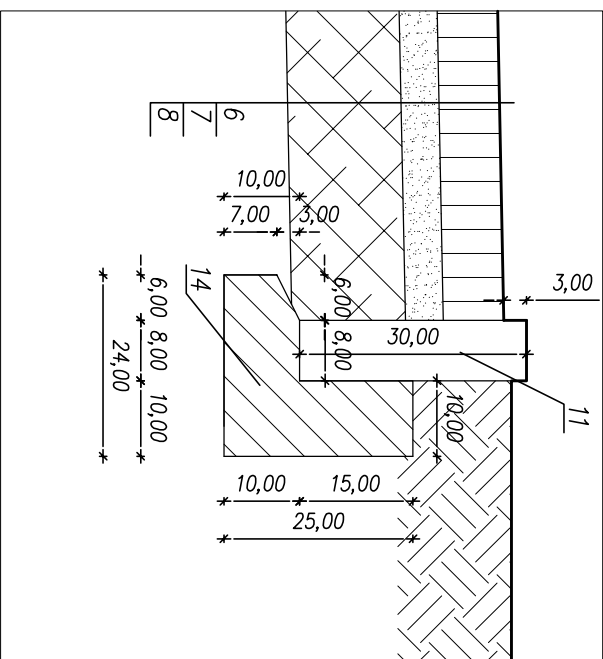
SZCZEGÓL "B"



SZCZEGÓŁ "C"



SZCZEGÓŁ "D"



- | |
|---|
| 1. Warstwa ścieralna z BA (AC11S) gr. 4cm wg WT-2 2014 |
| 2. Warstwa wiążąca z BA (AC16W) gr. 5cm wg WT-2 2014 |
| 3. Podbudowa zosadnicza z BA (AC22P) gr. 7cm wg WT-2 2014, $E2 \geq 160 \text{ MPa}$ |
| 4. Podbudowa zosadnicza z mieszanki niezwiązanej z kruszywa gr. 22cm, $E2 \geq 100 \text{ MPa}$ |
| 5. Podbudowa pomocnicza z mieszanki stabilizowanej cementem C3/4 gr. 15cm, $E2 \geq 80 \text{ MPa}$ |
| 6. Kostka brukowa betonowa gr. 8cm |
| 7. Podpyska cementowo-piaskowa 1:4 gr. 5cm |
| 8. Podbudowa z mieszanki stabilizowanej cementem C1.5/2 gr. 15cm |
| 9. Krowężnik betonowy 15x30x100 na ławie betonowej z oporem – beton C12/15 (B-15) |
| 10. Krowężnik betonowy najdłuższy 15x22x100 na ławie bet. z oporem – beton C12/15 (B-15) |
| 11. Obrzeże betonowe 8x30x100 na ławie bet. z oporem – beton C12/15 (B-15) |
| 12. Pobocze z mieszanki niezwiązanej z kruszywa (0/31,5) gr. 10cm |
| 13. Mieszanka stabilizowana cementem C1.5/2 gr. 10cm |
| 14. Ława betonowa C12/15 |

UWAGA!

Istniejącą warstwę nasypu niebudowlanego należy wymienić na grunt niewydziedziczonej grupy nośności podłoża G1 np: piasek drobno lub średnioziarnisty lub wzmocnić, do osiągnięcia pod warstwę stabilizacji wtórnego modułu odczyszczenia min. 80MPa

MULT-PROJEKT S.C.		98-300 Wieluń ul. Świętej Barbary 26 tel./fax 043 / 8439341 tel.kom. 506 151165	
Stadium: projekt budowlany	BRANŻA: Drogowia		
Adres inwestycji	Wieluń, dz. Nr ewid. 22/1, 25, obręb 2		
Obiekt	Rozbudowa drogi gminnej ul. F. Rybnickiewicza w Wieluniu wraz z budową zjazdów, kanalizacji deszczowej i przebudową sieci elektroenergetycznej		
Inwestor	Burmistrz Wielunia, pl. Kazińskiego Wielkiego 1, 98-300 Wieluń		
Nazwa rysunku	SZCZEGÓŁY KONSTRUKCYJNE		
FUNKCIA	imię i nazwisko nr uprawnień, izba	podpis	
Projektant <i>B. Drogowa</i>	<i>mgr inż. TOMASZ STASIAK</i> upr. do proj. bez ogr. w spec. drogowej upr.projekt. L0D/0872/P00D/08 izba L0D/B0/8424/08		
Sprawdzający <i>B. Drogowa</i>	<i>mgr inż. ADAM MORAWIAK</i> upr. do proj. bez ogr. w spec. drogowej upr.projekt. L0D/0871/P00D/08 izba L0D/B0/8425/08		
Opracował:	<i>mgr inż. Michał Molt</i>		
Skala 1:10	Data opracowania	07.2016	Nr rysunku D2/2